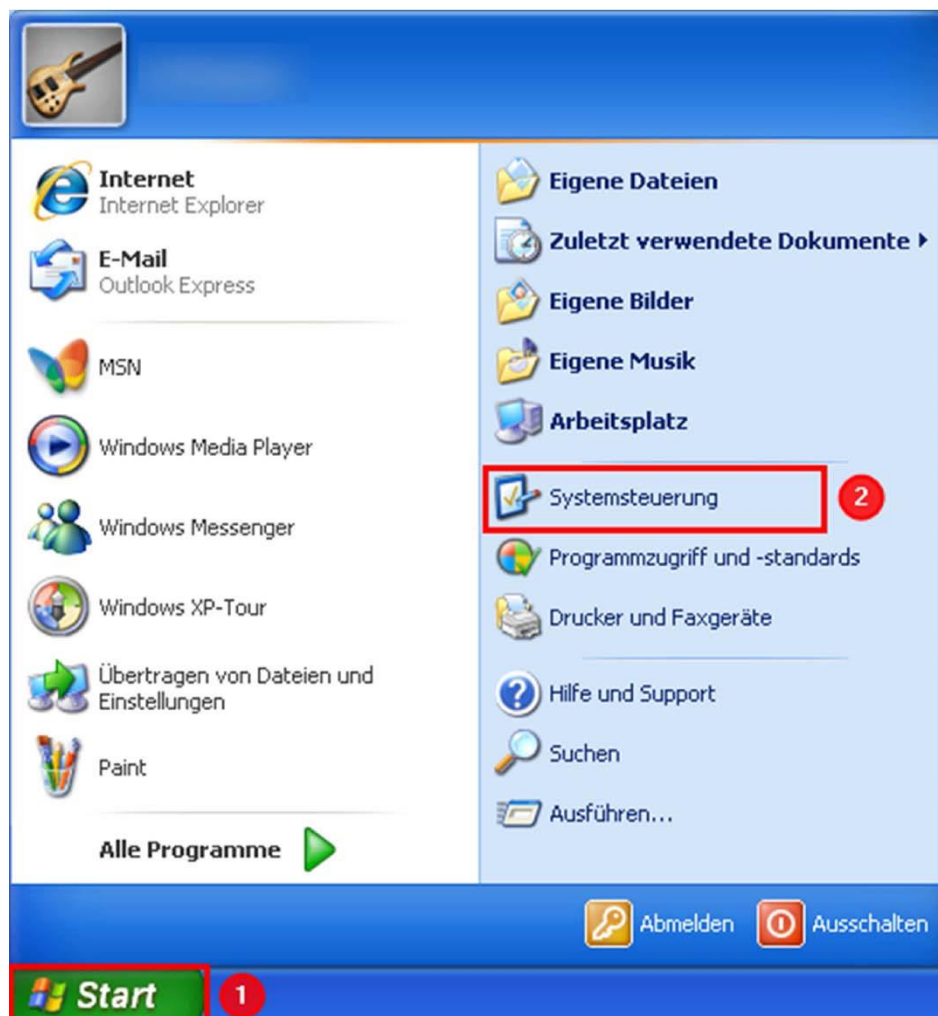
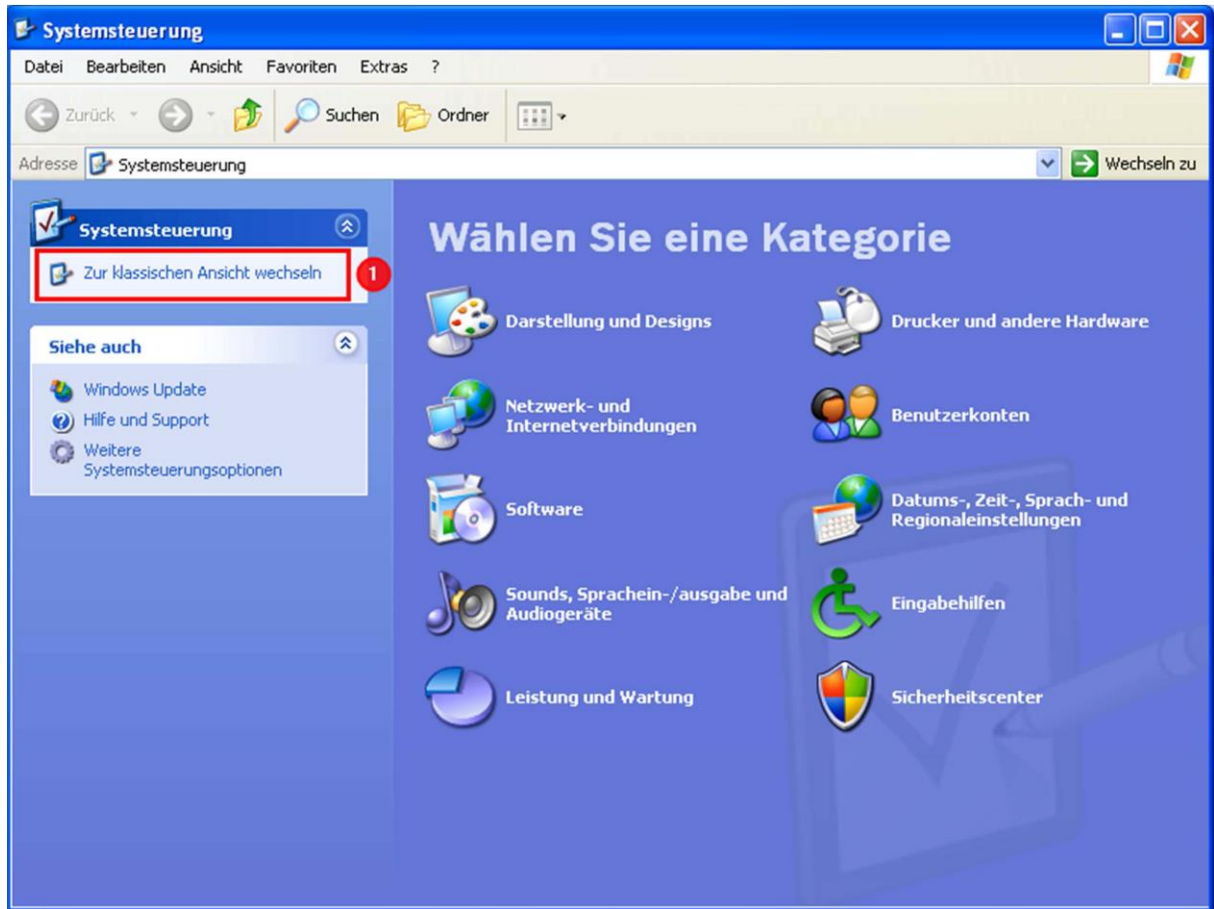


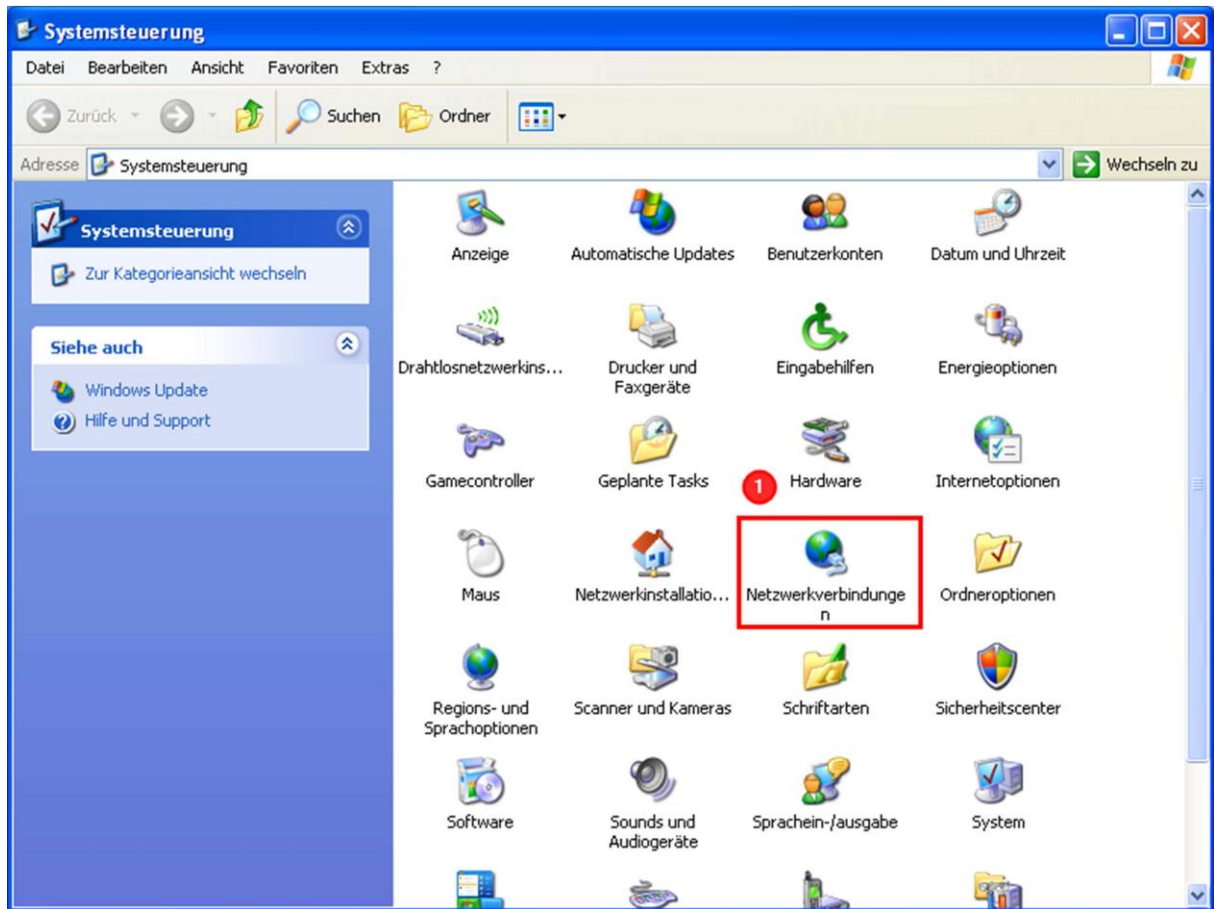
# TCP/IP Konfiguration unter Windows XP

Diese Anleitung hilft Ihnen dabei, den automatischen Bezug der IP Adresse zu aktivieren.

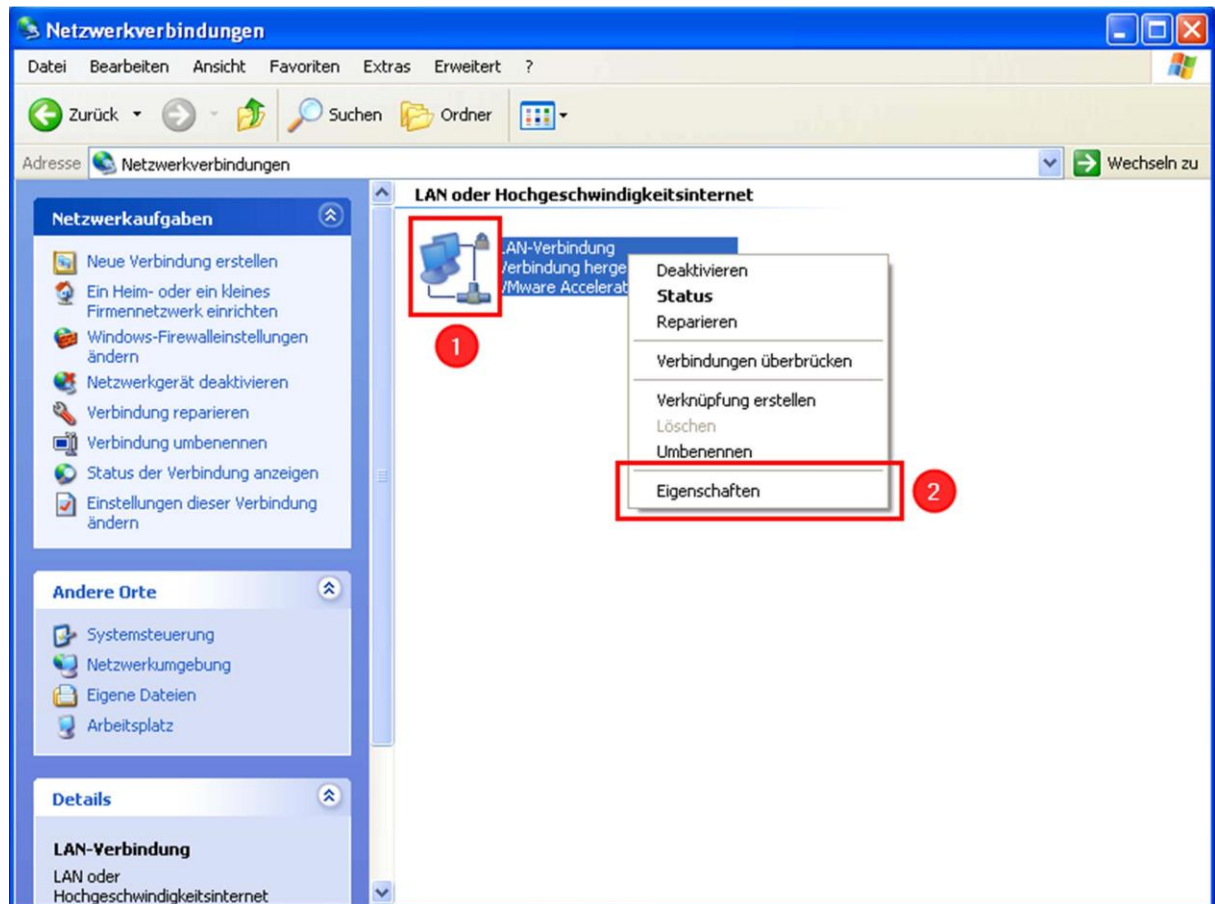
1. Öffnen Sie das Startmenü mit einem Klick auf **“Start“**
2. Klicken Sie auf **“Systemsteuerung“**



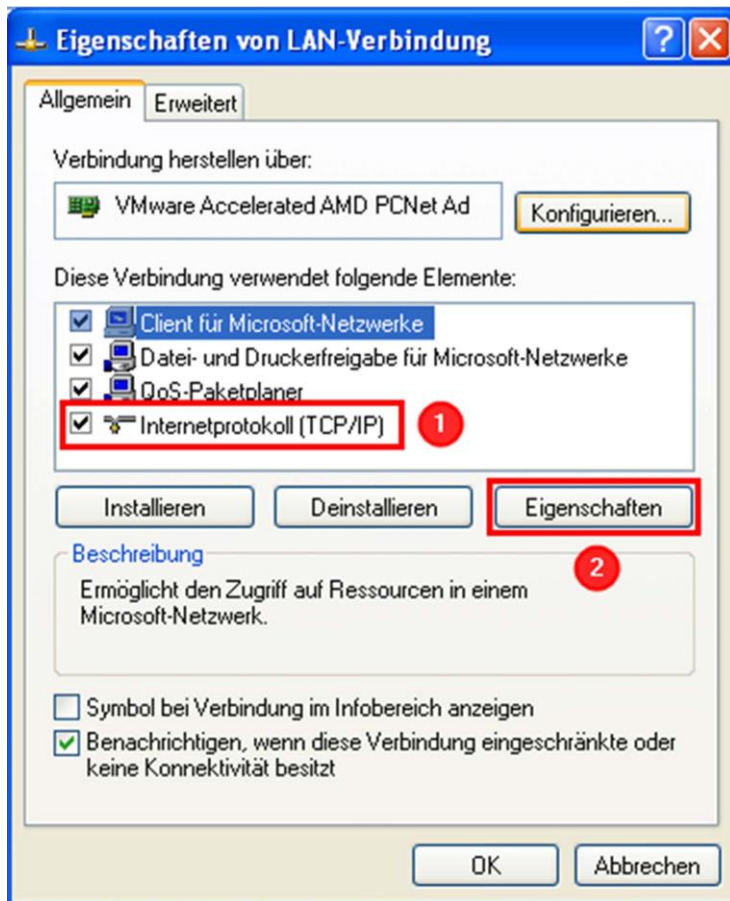




1. Klicken Sie mit der rechten Maustaste auf **“LAN-Verbindung“**
2. Klicken Sie danach auf **“Eigenschaften“**



1. Wählen Sie das **“Internetprotokoll (TCP/IP)”** aus
2. Klicken Sie danach auf **“Eigenschaften”**



1. Wählen Sie die Option **“IP-Adresse automatisch beziehen“** aus
2. Wählen Sie dann die Option **“DNS-Serveradresse automatisch beziehen“** aus
3. Klicken Sie auf **“OK“**, um Ihre Einstellungen zu speichern

Nun wird die IP Adresse automatisch bezogen.

